

Rökdetektorcentral DORMA RMZ-K/S och rökdetektor DORMA RM kompletterar på ett utmärkt sätt det beprövade och praktiska systemet DORMA ITS 96 och ger ett förstärkt brandskydd. Båda produkterna är konstruerade enligt de senaste riktlinjerna från Deutschen Instituts für Bautechnik, vilket garanterar att alla system samverkar på effektivast möjliga sätt för uppställning av branddörrar under varierande förhållanden.

Måtten i de nya konstruktionerna är väl anpassade för att undvika problem vid monteringen och den eleganta designen harmonierar väl med olika miljöer.

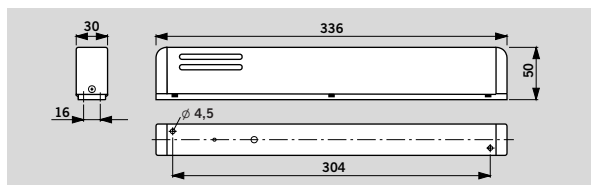
F Lämplighetsbevis

DORMA RMZ-K/S och DORMA RM är godkända för användning till uppställningssystem av Deutschen Instituts für Bautechnik, Berlin.

DORMA RMZ-K/S

Rökdetektorcentral med stabiliserad nätenhet. Rökdetektorcentralen kan levereras i komfort- eller standardutförande.

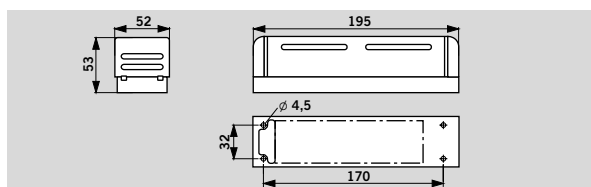
Rökdetektorcentralen bryter strömmen till anslutna uppställningssystem (utlösning) vid larm eller strömavbrott.



DORMA RM

Rökdetektor som vid larm eller strömavbrott bryter en potentialfri växlingskontakt. Finns även som tillsats-

detektor för DORMA TS 73 EMR, TS 93 EMR och RMZ. **Provad av VdS, Köln, enligt EN 54, del 7.**



Beskrivning

RMZ-K/S

Rökdetektorcentral med integrerad nätenhet och optisk rökdetektor för karmmontage. Avsedd för styrning av DORMA uppställningssystem. Fler rökdetektorer kan anslutas. Potentialfri växlingskontakt och anslutningsplintar för extern manuell utlösning. Nätspänning: 230 V AC, driftspänning: 24 V DC.

Färg

- Silver
- Vit, se RAL 9010 9016
- Rostfri
- Polerad mässing
- Specialfärg __ (se RAL __)

Utförande

- Komfortutförande med möjlighet till anslutning av fler detektorer, extern manuell utlösning och potentialfri larmkontakt. **Fabrikat** DORMA RMZ-K
- Standardutförande med möjlighet till anslutning av fler detektorer via 2-trådsteknik. **Fabrikat** DORMA RMZ-S



RMZ-K
RMZ-S

| Tekniska data och funktioner | | RMZ-K | RMZ-S | RM |
|--|---|------------------------------------|--------------------|------------------------------------|
| Funktioner | Rökdetektor Utlösningssystem Energiförsörjning | ● ● ● | ● ● ● | ● ● - |
| Rökregistrering | Ljusbrytningsprincip (optisk) | ● | ● | ● |
| Montering | På karm I tak | ● - | ● - | ● ● |
| Anslutning av flera detektorer | 2-trådsteknik Rökkontakt | ● ● | ● - | ● ● |
| Total anslutningseffekt (max) för uppställningssystem och extra detektorer i W | | 4,4 | 4,4 | Beror på nätenhet |
| Anslutningseffekt för interna detektorer i W | | 0,5 | 0,5 | 0,6 |
| Indikering | Larm – röd lysdiod Drift – grön lysdiod | ● ● | ● ● | ● ● |
| Nätspänning | | 230 V AC ± 10 % | 230 V AC ± 10 % | 24 V DC +15%, -10% |
| Utgångsspänning | | 24 V DC | 24 V DC | 24 V DC |
| Driftspänning, detektor | | 24 V DC | 24 V DC | 24 V DC +15%, -10% |
| Strömförbrukning (max) med extern nätenhet i A | | - | - | 2 |
| Strömförbrukning (max) i mA | | 111 | 91 | 25 |
| Potentialfri växlingskontakt | Brytspänning (max) Brytström (max) Bryteffekt (max) | 60 V DC/ 25 V AC 2 A 60 W | - | 60 V DC/ 25 V AC 2 A 60 W |
| Återställning | Automatisk Omkopplingsbar till manuell återställning | ● - | ● - | ● ● |
| Öppning för funktionskontroll | | ● | ● | ● |
| Anslutningsplintar för extern manuell utlösning | | ● | - | ● |
| Kapslingsklass | | IP 20 | IP 20 | IP 20 |
| Omgivningstemperatur i °C | | -15, +60 | -15, +60 | -20, +50 |
| Vikt i kg | | 0,6 | 0,6 | 0,4 |
| Mått i mm | Längd Djup Höjd | 336 50 30 | 336 50 30 | 195 53 52 |

● ja – nej

För utförlig information, se prospekt RMZ/RM

RM

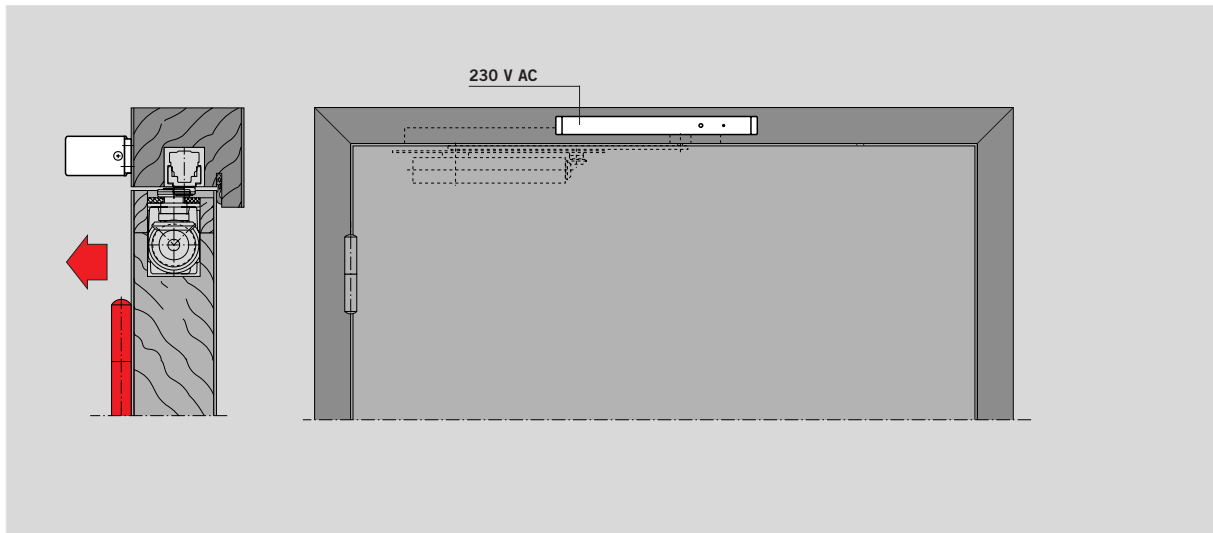
Universell, riktningsoberoende, optisk rökdetektor, 24 V DC, för karm- och takmontage. Kan användas som rökdetektor och övervakningssystem för uppställningssystem. Möjlighet till anslutning av fler rökdetektorer. Potentialfri växlingskontakt och anslutningsplintar för extern, manuell utlösning. Godkänd av DIBt, Berlin, som uppställningssystem och provad av VdS, Köln, enligt EN 54, del 7. Slutbesiktning måste utföras.

Färg

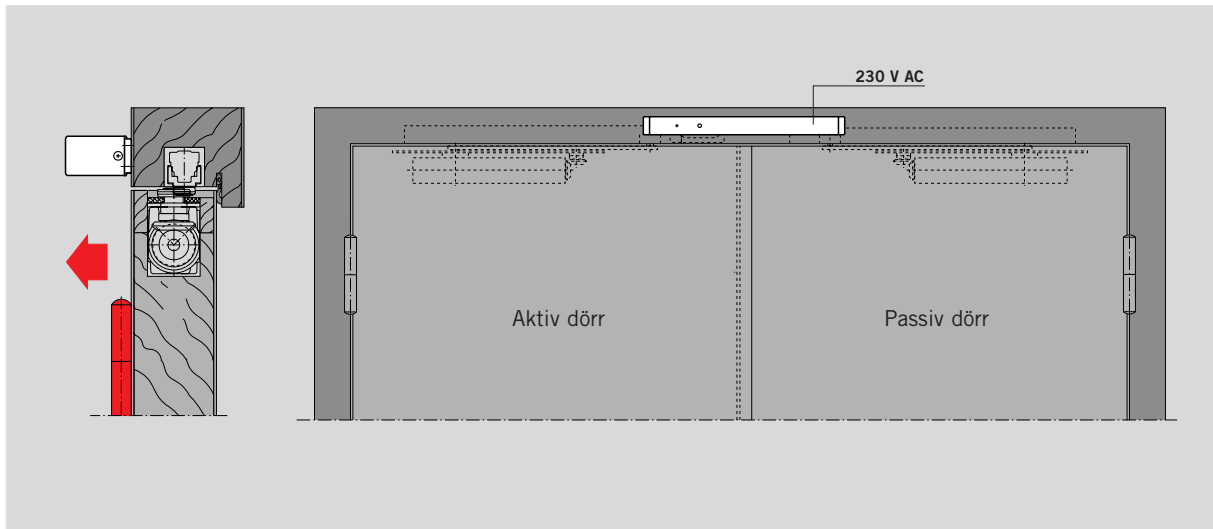
- Silver
- Vit, se RAL 9010 9016
- Rostfri
- Polerad mässing
- Specialfärg __ (se RAL __)



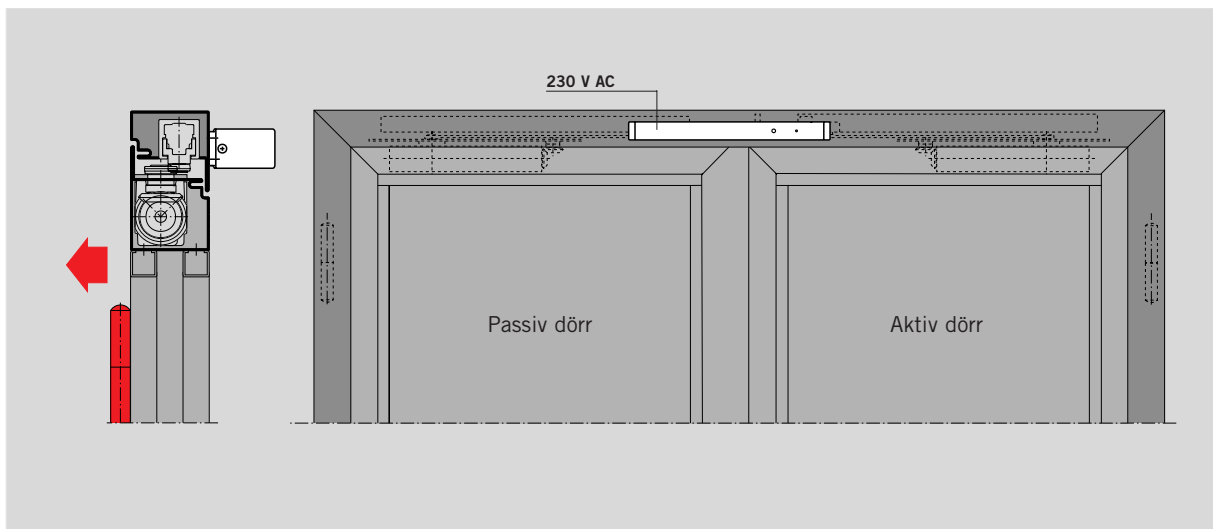
RM



Rökdetektorcentral RMZ-K/S på gångjärnssida kombinerad med ITS 96 EMF
Exempel: Vänsterdörr, högerdörr spegelvänd



Rökdetektorcentral RMZ-K/S på gångjärnssida kombinerad med ITS 96 GSR-EMF
Exempel: Vänsterdörr, högerdörr spegelvänd



Rökdetektorcentral RMZ-K/S på anslagssida kombinerad med ITS 96 GSR-EMF
Exempel: Vänsterdörr, högerdörr spegelvänd